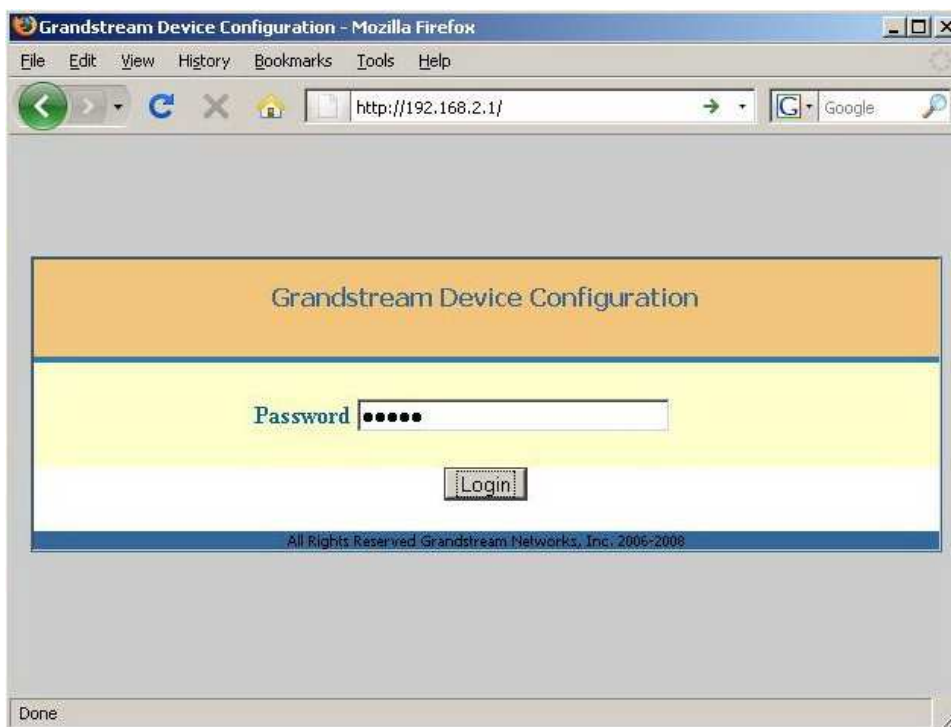


Настройка VoIP-шлюза Grandstream HT-503

Для начала работы через WEB-интерфейс необходимо сконфигурировать подключение к сети Internet. Подключение к сети конфигурируется различными способами. Для первоначального конфигурирования подключите к компьютеру Grandstream HT-503 (шлюз) через порт LAN. Установите на компьютере получение IP-адреса автоматически. Произойдет автоматическая настройка IP-адреса.

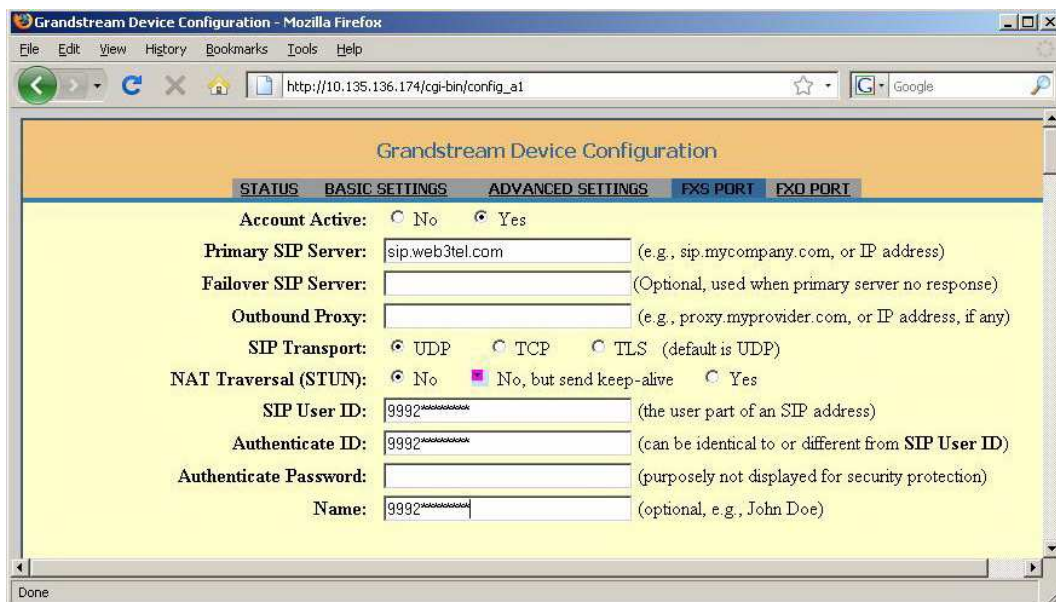
В браузере в строке адрес введите <http://192.168.2.1>, откроется окно запроса пароля для доступа к устройству.



Введите пароль *admin* и откроется страница конфигурирования устройства. На странице *Basic Settings* нужно сконфигурировать параметры подключения к сети (LAN).

FXS-порт используется для совершения звонков через интернет (SIP) с использованием обычного телефонного аппарата. FXO-порт позволяет совершать звонки не только через Интернет (SIP), а и используя городскую линию.

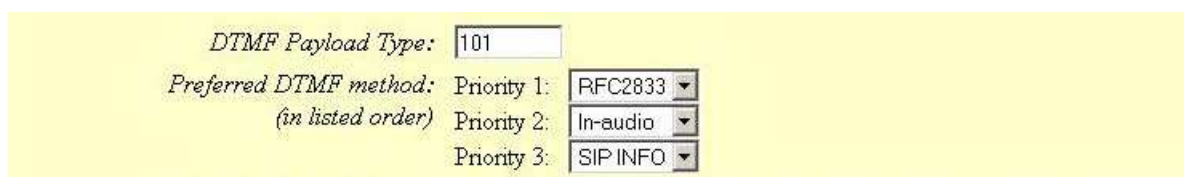
Для конфигурирования порта FXS, на странице *FXS Port* нужно прописать SIP-номер для звонков через E1tele.com с подключенного к FXS-порту телефона. В поле *Primary SIP Server:* введите имя сервера для подключения (sip.web3tel.com). *SIP Transport:* - UDP. В полях *SIP User ID:*, *Authenticate ID:*, *Name:* укажите SIP-номер с Вашего аккаунта (выдается при регистрации). В *Authenticate Password:* укажите пароль для SIP-номера (по умолчанию такой же как на Ваш аккаунт).



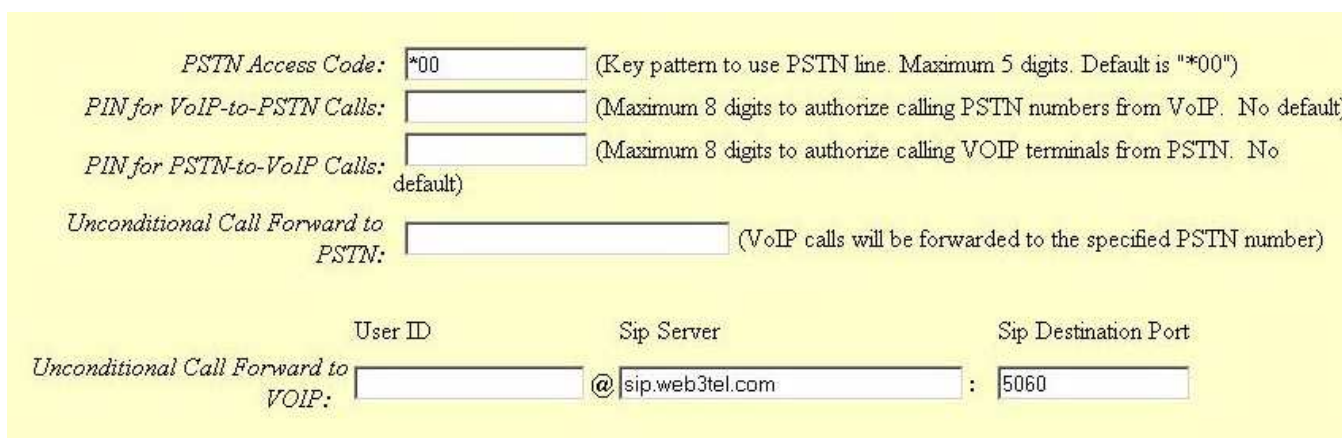
Для совершения звонков через линию, подключенную к FXO-порту,

Для звонков через городскую линию с использованием удаленного SIP-номера (когда Вы звоните с другого SIP-номера на SIP-номер, настроенный на FXO-порту шлюза) пропишите регистрационные данные на странице *FXO Port*. SIP-номера должны быть отличные друг от друга. На странице *Basic Settings* можно установить PIN-код на доступ к телефонной линии при SIP-звонке, и при звонке с телефонной линии на шлюз.

На страницах *FXS Port* и *FXO Port* измените предпочтительный метод отправки DTMF-тонов. Первый должен стоять *RFC2833*.



Если Вы хотите переадресовать телефонный звонок с городской линии на любой другой номер (SIP, виртуальный городской, мобильный) перейдите на страницу *Basic Settings* и пропишите нужный номер. Там же можно установить PIN-код на доступ к телефонной линии при SIP-звонке, и при звонке с телефонной линии на шлюз.



Вы можете самостоятельно определить правила совершения звонков путем прописывания плана набора на странице *FXS Port* в поле *Dial Plan*. Например, Вы можете настроить для звонка через SIP предварительный набор префикса 0, а для звонка через городскую линию - префикс 9. Для этого необходимо приписать строку {L: <9=>x+ | <0=>x+} в поле *Dial Plan*.